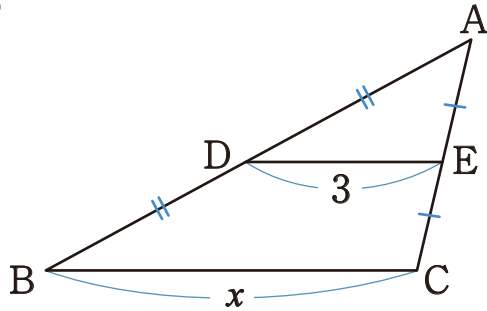
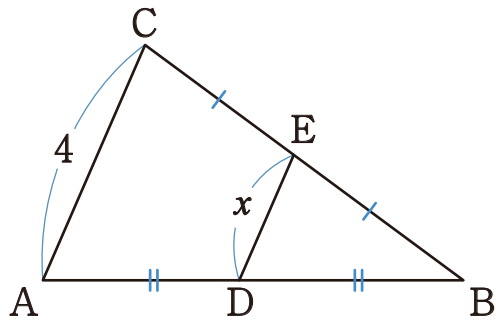


1 次の図で点D, 点Eがそれぞれ辺AB, 辺ACの中点のとき、 x の値を求めなさい。

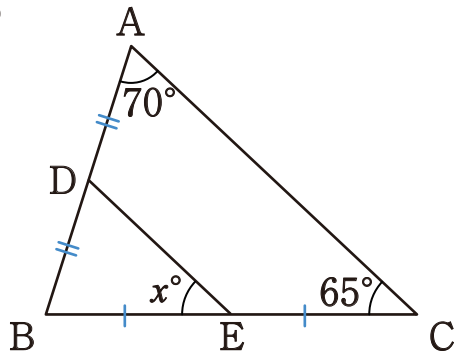
①



②

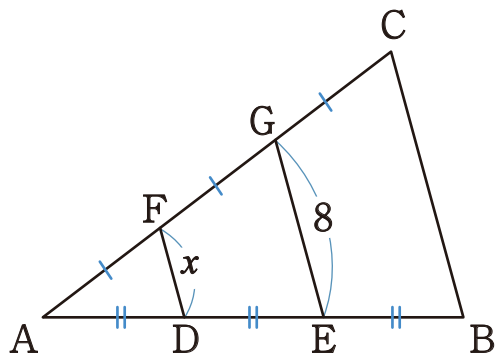


③



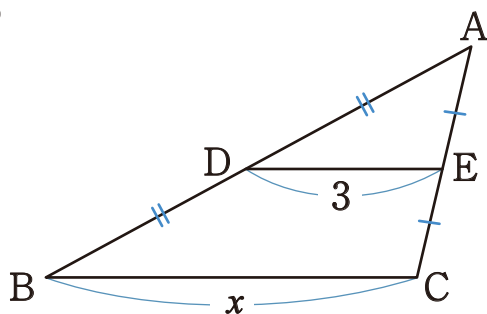
2 次の図で点D, 点Eがそれぞれ辺ABを3等分する点となり、点F, 点Gがそれぞれ辺ACを3等分する点のとき、 x の値を求めなさい。

①



1 次の図で点D, 点Eがそれぞれ辺AB, 辺ACの中点のとき、 x の値を求めなさい。

①

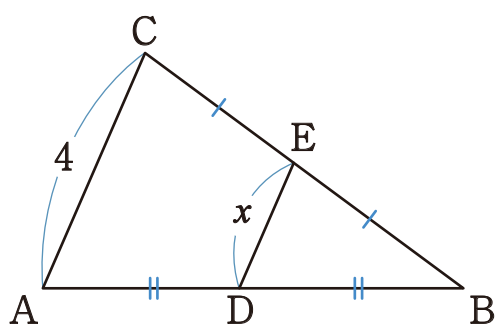


$$x = 6$$

$$x = 2 \times 3$$

$$x = 6$$

②

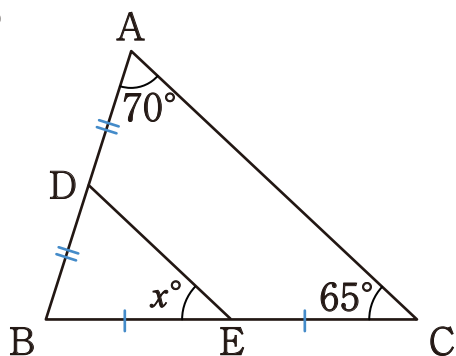


$$x = 2$$

$$x = \frac{1}{2} \times 4$$

$$x = 2$$

③



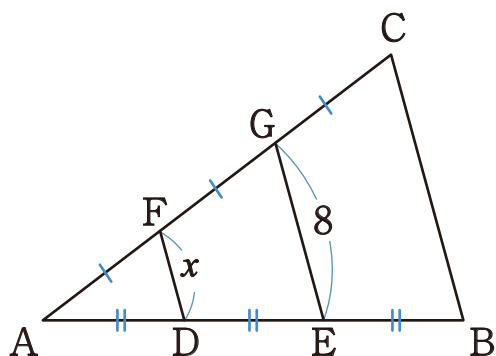
$$x = 65$$

AC//DEとなり、
平行線の同位角は等しいので
 $\angle DEB = \angle ACB = 65^\circ$

$$x = 65$$

2 次の図で点D, 点Eがそれぞれ辺ABを3等分する点となり、点F, 点Gがそれぞれ辺ACを3等分する点のとき、 x の値を求めなさい。

①



$$x = 4$$

$$x = \frac{1}{2} \times 8$$

$$x = 4$$