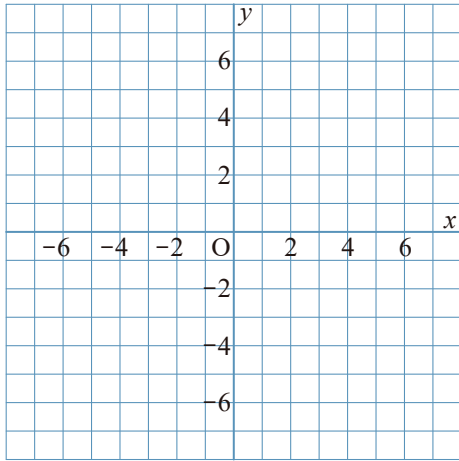
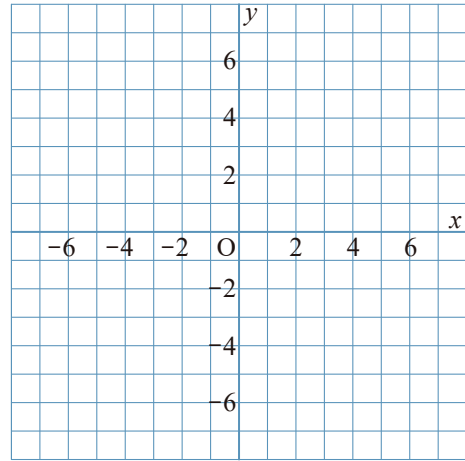


1 次の 2 元 1 次方程式のグラフをかきなさい。

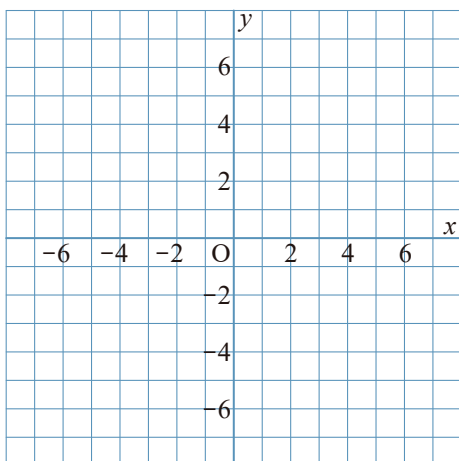
① $4x - 2y = 10$



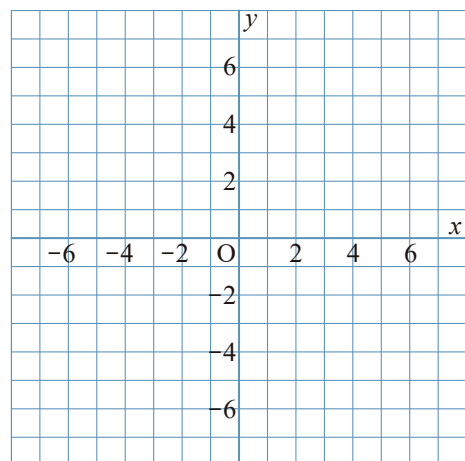
② $4x + y = 3$



③ $-4x - y = -7$

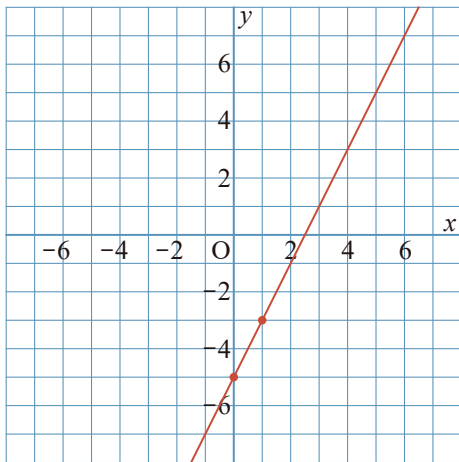


④ $6x - 3y = 6$



1 次の 2 元 1 次方程式のグラフをかきなさい。

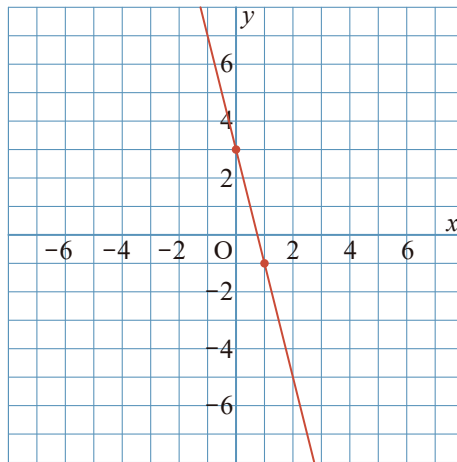
① $4x - 2y = 10$



$y = 2x - 5$ となる。

切片が -5 なので点 $(0, -5)$ 、傾きが 2 なので点 $(1, -3)$ の 2 つの点を通る直線。

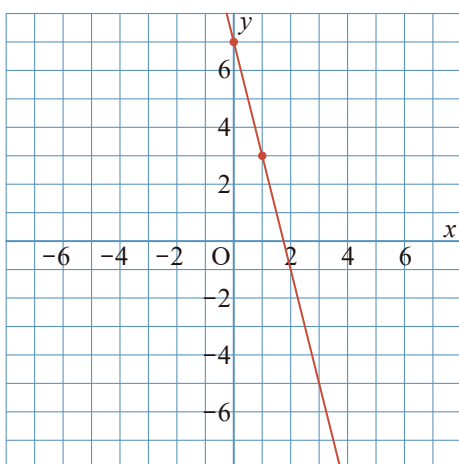
② $4x + y = 3$



$y = -4x + 3$ となる。

切片が 3 なので点 $(0, 3)$ 、傾きが -4 なので点 $(1, -1)$ の 2 つの点を通る直線。

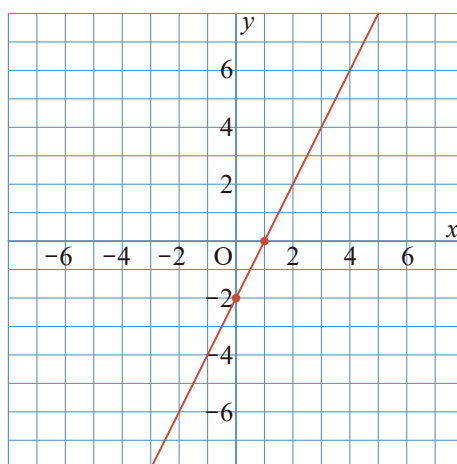
③ $-4x - y = -7$



$y = -4x + 7$ となる。

切片が 7 なので点 $(0, 7)$ 、傾きが -4 なので点 $(1, 3)$ の 2 つの点を通る直線。

④ $6x - 3y = 6$



$y = 2x - 2$

切片が -2 なので点 $(0, -2)$ 、傾きが 2 なので点 $(1, 0)$ の 2 つの点を通る直線となる。