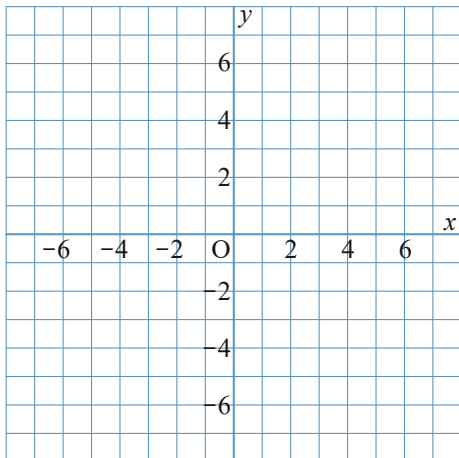
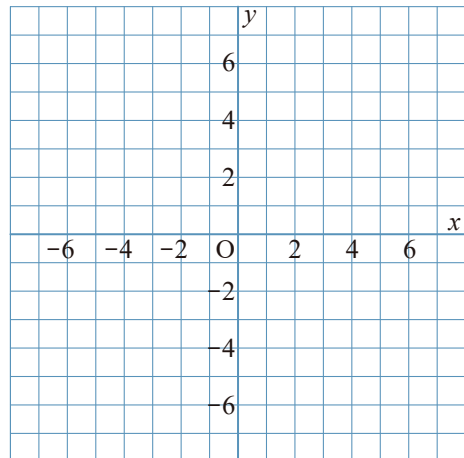


1 次の1次関数のグラフをかきなさい。

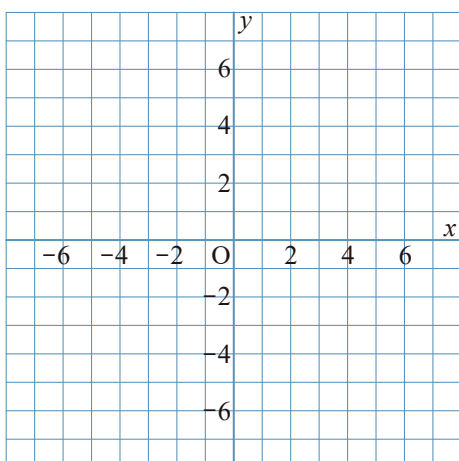
①  $y = -2x + 3$



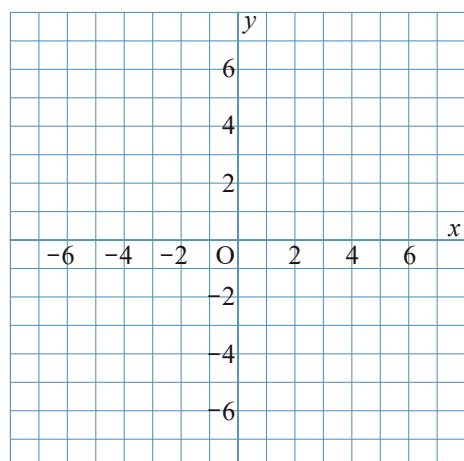
②  $y = -x - 4$



③  $y = 4x - 2$

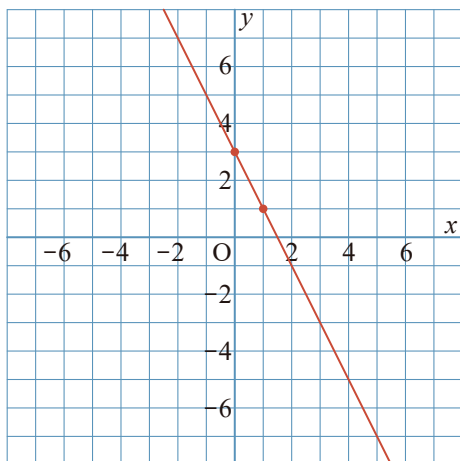


④  $y = -3x - 3$



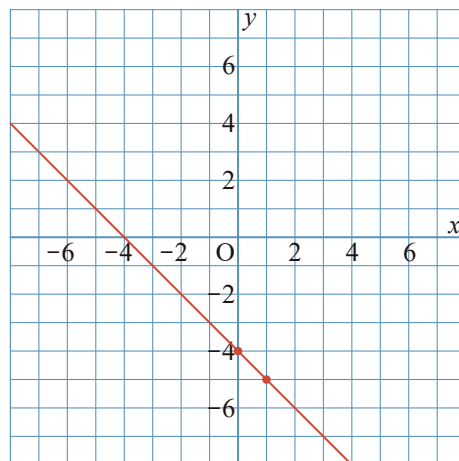
#### 1 次の1次関数のグラフをかきなさい。

①  $y = -2x + 3$



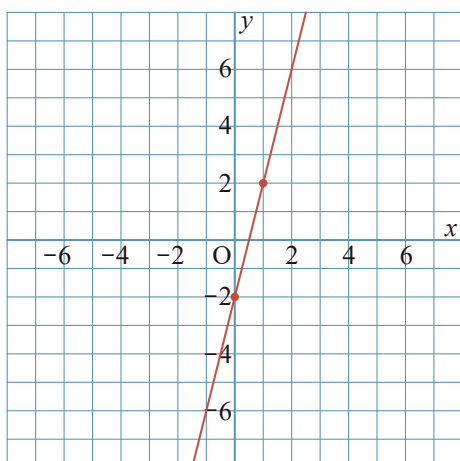
切片が 3 なので点(0, 3)を通り、傾きが  $-2$  なので点(0, 3)から右に 1、下に 2進んだ点(1, 1)の2点を通る直線となる。

②  $y = -x - 4$



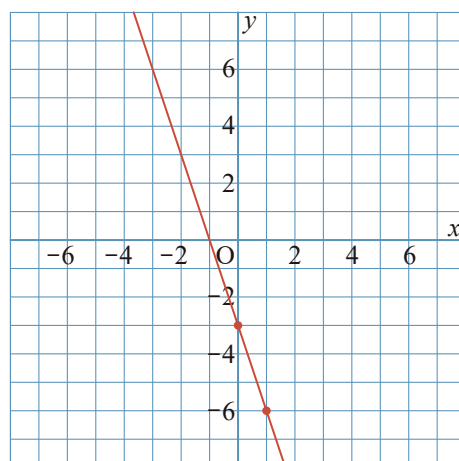
切片が  $-4$  なので点(0,  $-4$ )を通り、傾きが  $-1$  なので点(0,  $-4$ )から右に 1、下に 1進んだ点(1,  $-5$ )の2点を通る直線となる。

③  $y = 4x - 2$



切片が  $-2$  なので点(0,  $-2$ )を通り、傾きが 4 なので点(0,  $-2$ )から右に 1、上に 4進んだ点(1, 2)の2点を通る直線となる。

④  $y = -3x - 3$



切片が  $-3$  なので点(0,  $-3$ )を通り、傾きが  $-3$  なので点(0,  $-3$ )から右に 1、下に 3進んだ点(1,  $-6$ )の2点を通る直線となる。