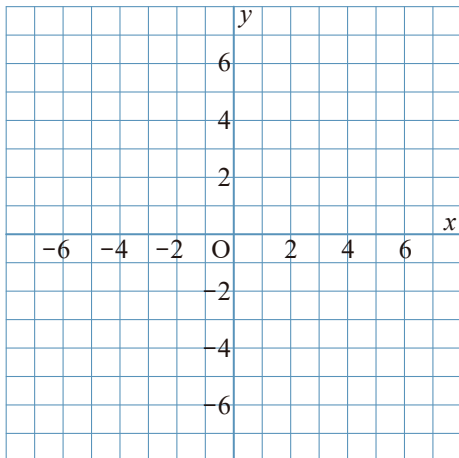
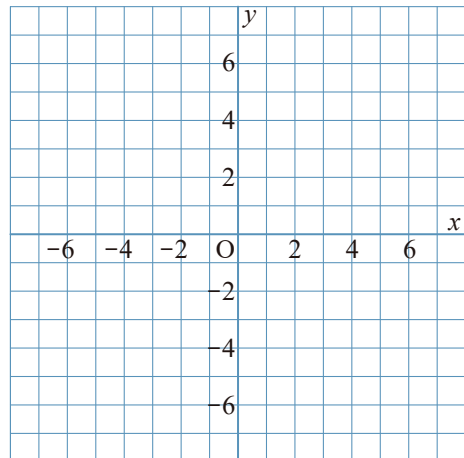


1 次の 1 次関数のグラフをかきなさい。

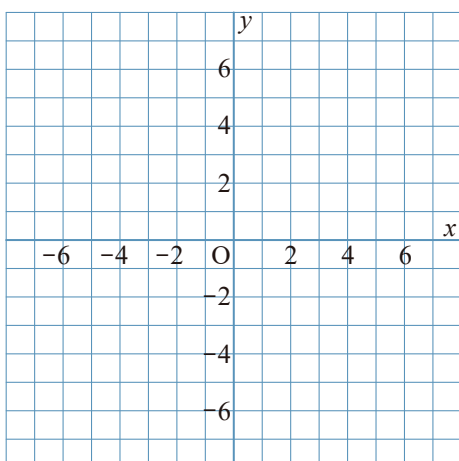
① $y = 4x + 1$



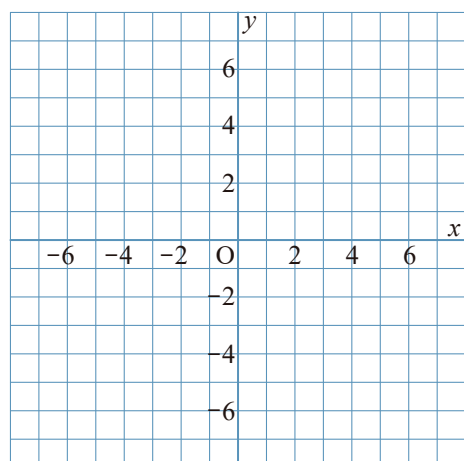
② $y = 2x - 5$



③ $y = -3x + 2$

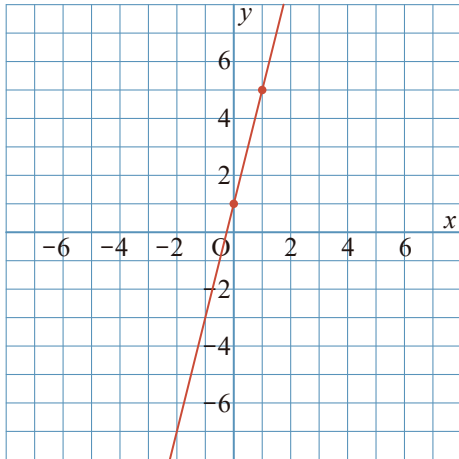


④ $y = -5x - 3$



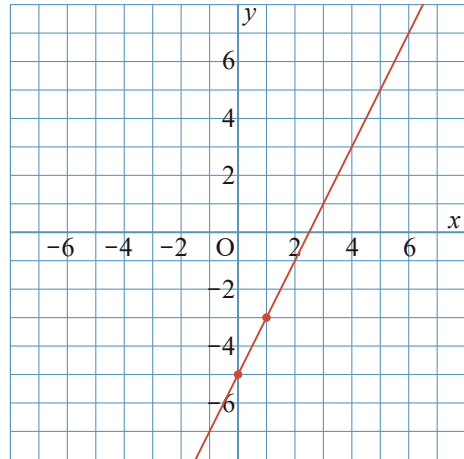
1 次の1次関数のグラフをかきなさい。

① $y = 4x + 1$



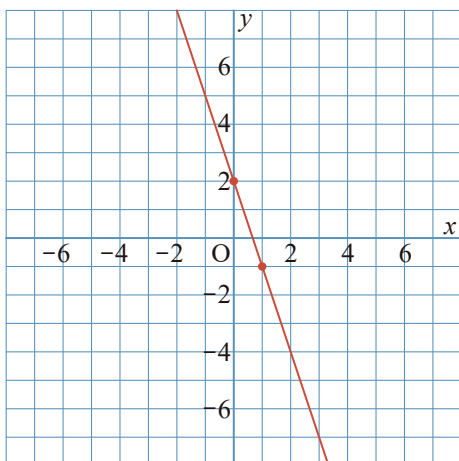
切片が 1 なので点(0, 1)を通り、傾きが 4 なので点(0, 1)から右に 1、上に 4進んだ点(1, 5)の2点を通る直線となる。

② $y = 2x - 5$



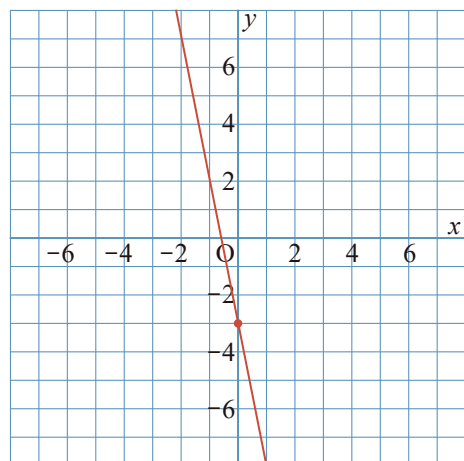
切片が -5 なので点(0, -5)を通り、傾きが 2 なので点(0, -5)から右に 1、上に 2進んだ点(1, -3)の2点を通る直線となる。

③ $y = -3x + 2$



切片が 2 なので点(0, 2)を通り、傾きが -3 なので点(0, 2)から右に 1、下に 3進んだ点(1, -1)の2点を通る直線となる。

④ $y = -5x - 3$



切片が -3 なので点(0, -3)を通り、傾きが -5 なので点(0, -3)から右に 1、下に 5進んだ点(1, -8)の2点を通る直線となる。